

PC-MARKET

- instalacja upgrade programu oraz konwersja bazy danych do wersji 7.1

| | |
|---|----------|
| INSTALACJA UPGRADE PROGRAMU - SYBASE | 1 |
| INSTALACJA UPGRADE PROGRAMU DO WERSJI 7.1..... | 2 |
| <i>Instalacja na serwerze lub wersji jednostanowiskowej</i> | 2 |
| <i>Instalacja na stacji klienckiej</i> | 2 |
| KONWERSJA BAZY DANYCH DO WERSJI 7.1 | 3 |
| INSTALACJA UPGRADE PROGRAMU - MSDE | 4 |
| INSTALACJA UPGRADE PROGRAMU DO WERSJI 7.1..... | 4 |
| <i>Instalacja programu na serwerze</i> | 4 |
| <i>Instalacja na stacji klienckiej</i> | 5 |
| <i>Przydatne narzędzia</i> | 6 |
| KONWERSJA BAZY DANYCH DO WERSJI 7.1 | 6 |

Instalacja upgrade programu - Sybase

Program PC-Market 7.1 posiada nieco zmienioną strukturę bazy danych w stosunku do pierwszej wersji 7.0. W bazie zostały dodane nowe pola w związku z jego nowymi możliwościami (kategorie, nowe pola na karcie kontrahenta i towaru, współpraca programów w sieci sklepów).

Dlatego więc oprócz instalacji programu **należy przeprowadzić również konwersję bazy danych** ze starej struktury 7.0 do nowej 7.1. Proces instalacji odbywa się więc w dwóch etapach:

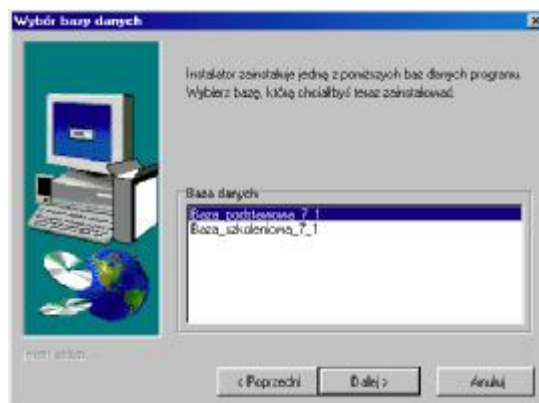
- instalacja samego programu
- operacja konwersji bazy (różna dla wersji Sybase i MSDE)

Konwersji dokonuje się przy pomocy nowego narzędzia o nazwie PCMBak.exe. Jego działanie opisaliśmy w dalszej części dokumentu.

Instalacja upgrade programu do wersji 7.1

Instalacja na serwerze lub wersji jednostanowiskowej

Program należy zainstalować przy pomocy Setup.exe łącznie z bazą danych. Podczas instalacji należy wybrać bazę o nazwie „Baza_podstawowa_7_1”:



W przypadku, gdy będzie dokonywana konwersja z pełnej (zarejestrowanej) wersji 7.0 **bazę należy zarejestrować** przy pomocy klucza serializacyjnego (serial.enc). Dobrze jeśli zrobisz to już podczas instalacji programu.

PC-Market 7.1 zostanie zainstalowany w innym katalogu, niż poprzednia wersja. Podczas instalacji poprzednia wersja nie jest nadgrywana, lecz umieszczana obok, w osobnym katalogu:

PC-Market 7.0: \Program Files\Insoft\PCMWin

PC-Market 7.1: \Program Files\Insoft\PCMWin_7_1

Po zainstalowaniu programu PC-Market 7.1 będzie więc można dalej korzystać z wersji 7.0.

Instalacja na stacji klienckiej

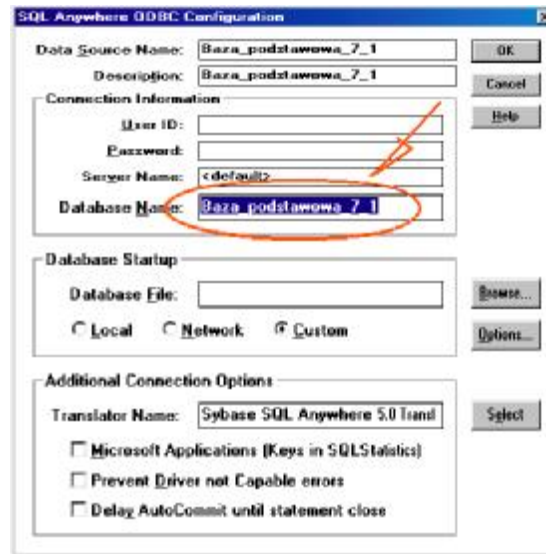
Podczas tej operacji instalowany może być sam program PC-Market 7.1. Instalator nie będzie wtedy ingerował w konfigurację baz danych. Zmiany konfiguracji bazy musisz dokonać samodzielnie.

1). Uruchom Setup.exe z parametrem – pełną ścieżką do pliku konfiguracyjnego SetupNoDB.cfg.
Np.

Setup.exe .\SetupNoDB.cfg.

Możesz też posłużyć się plikiem wsadowym SetupNoDB.bat, który znajdziesz w katalogu instalatora.

2). Popraw już istniejący ODBC DSN wskazując nową prawidłową nazwę bazy 7.1 w sieci:



Po tej operacji stacja kliencja PC-Market 7.1 powinna połączyć się z nową bazą.

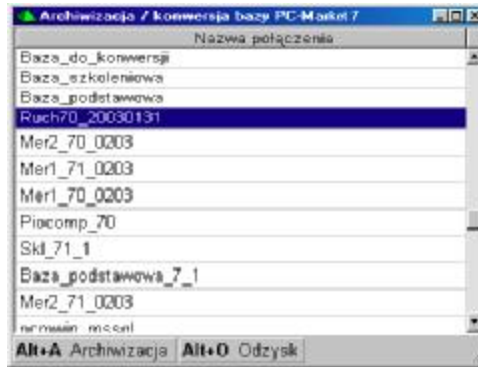
Konwersja bazy danych do wersji 7.1

1). Po zainstalowaniu, w Menu Start znajdź nową opcję o nazwie „PCMBak (archiwizacja i konwersja baz)”. Uruchom ją:



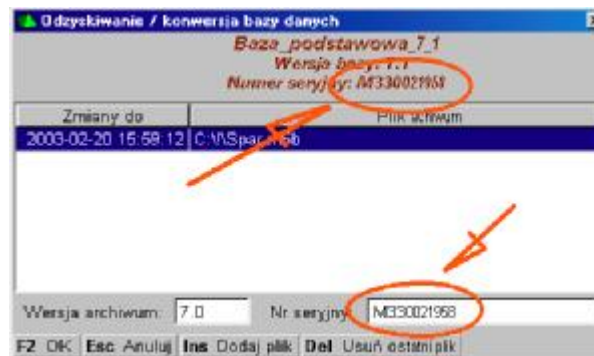
Przy pomocy programu PCMBak możesz wyeksportować bazę z wersji 7.0 do pliku *.M5B, a następnie plik taki wciągnąć do nowo założonej bazy 7.1. Program PCMBak, podczas importu automatycznie wykryje nowy format bazy i dokona właściwej konwersji. Oprócz tego program ten może służyć do archiwizacji (pełnej lub przyrostowej) oraz do konwersji baz danych pomiędzy różnymi modelami SQL (np. pomiędzy MSDE i Sybase).

2). Wyeksportuj starą bazę danych do pliku M5B. W tym celu wybierz bazę danych, naciśnij „Alt-A Archiwizacja” i wskaż nazwę pliku M5B, oraz katalogu, gdzie chcesz umieścić tę kopię:



3). Po zakończeniu eksportu, zaimportuj zawartość utworzonego pliku M5B do nowej bazy 7.1. W tym celu:

- naciśnij „Alt-O Odzysk”
- do listy plików dodaj wcześniej utworzony plik M5B
- upewnij się, że w okienku zgadzają się numery seryjne programów. Jeśli u góry nie ma numeru seryjnego – znaczy to, że nie zarejestrowałeś bazy docelowej przy pomocy programu Setup.exe:



Numery seryjne baz muszą być zgodne.

- naciśnij „F2 OK” rozpocznie się proces konwersji
- Po zakończeniu konwersji możesz już korzystać z wersji 7.1 programu!

Instalacja upgrade programu - MSDE

Instalacja upgrade programu do wersji 7.1

Instalacja programu na serwerze

Podczas tej operacji zainstalowany zostanie program oraz utworzona nowa baza w wersji 7.1.

1). Czy zmieniałeś hasło administratora („sa”) MSDE? Jeśli nie (lub nie wiesz o co chodzi) – pomiń ten punkt. Jeśli tak, to musisz wprowadzić poprawkę w pliku SetupMSDE.cfg. Znajdź linię:

EXECUTE=<InstallMSDE>\Binn\osql.exe -Usa -P -iC:\Mssql7\PCMMSQ71.SQL

Jest to wywołanie edytora poleceń MS SQL, który w tym wypadku łączy się z serwerem na domyślne „puste hasło”. Jeśli kiedyś zmieniałeś hasło – wprowadź je zaraz po parametrze „-P”.

2). Uruchom Setup.exe z parametrem – pełną ścieżką do pliku konfiguracyjnego SetupMSDE.cfg.
Np.

Setup.exe .\SetupMsde.cfg.

Możesz też posłużyć się plikiem wsadowym SetupMSDE.bat, który znajdziesz w katalogu instalatora.

3). Zainstaluje się program PC-Market oraz do listy baz MSDE zostanie dodana nowa baza w wersji 7.1 o nazwie pcmwin_7_1. W programie PC-Market będzie ona widoczna pod nazwą pcmwin_mssql_71.

Instalacja na stacji klienckiej

Podczas tej operacji instalowany jest sam program PC-Market 7.1. Instalator nie ingeruje w konfigurację baz danych. Podłączenia stacji klienckiej do serwera musisz dokonać samodzielnie według instrukcji MSDE.hlp.

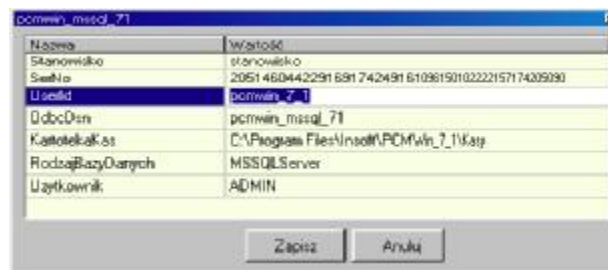
1). Aby zainstalować program w ten sposób uruchom program Setup.exe z parametrem –pełną ścieżką do pliku konfiguracyjnego SetupNoDB.cfg. Np.

Setup.exe .\SetupNoDB.cfg.

Możesz też posłużyć się plikiem wsadowym SetupNoDB.bat, który znajdziesz w katalogu instalatora.

2). Podczas podłączania stacji klienckiej do serwera pamiętaj, że musisz podłączyć się do bazy o nowej nazwie pcmwin_7_1. Wystarczy, że odpowiednio zmodyfikujesz konfigurację ODBC DSN.

3). Pamiętaj, że zmieniła się również nazwa użytkownika, na który będzie logował się PC-Market (UserId) . Konfiguracja bazy w samym programie **Setup** -> **Właściwości** powinna wyglądać mniej więcej tak:



Hasło do bazy danych jest inne dla bazy zarejestrowanej, inne dla bazy demo. Program PC-Market przechowuje hasło do bazy w zakodowanym parametrze SerNo.

Przydatne narzędzia

W katalogu MSDE znajduje się kilka rzeczy przydatnych podczas konfiguracji MSDE:

| | |
|----------------------|---|
| Pcmssql71.sql | Zawiera pełny skrypt SQL służący do tworzenia bazy danych 7.1 dla silnika MSDE. Ten skrypt jest również wywoływany przez instalator. |
| Make.bat | Przykład utworzenia nowej bazy na podstawie powyższego skryptu |
| Makelog.bat | To samo, lecz z logiem operacji do pliku. |
| Drop.bat | Przykład zmiany hasła dla nowo zainstalowanej bazy oraz usunięcia tej bazy. Jeśli baza była już zarejestrowana, przed usunięciem należy przywrócić hasło wersji demo: TPWVFSAD. |
| PCMODBC.reg | Przykład wpisów w rejestrze instalujących nowy ODBC DSN oraz dodający bazę do listy baz program PC-Market 7. Podobne skrypty tworzy instalator. |
| MSDE.hlp | Instrukcja konfiguracji MSDE |

Konwersja bazy danych do wersji 7.1

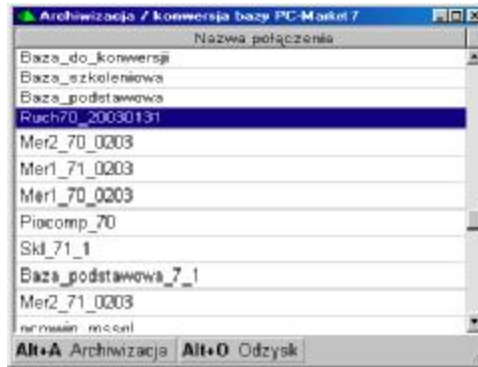
1). Zarejestruj bazę danych przy pomocy pliku serial.enc. W tym celu uruchom program Setup.exe (tym razem bez żadnego parametru). Uruchom **Rejestracja / konfiguracja bazy danych** -> **wskaż bazę pcmwin_mssql_7_1** -> **naciśnij „Zarejestruj”**...

2). W Menu Start znajdź nową opcję o nazwie „PCMBak (archiwizacja i konwersja baz)”. Uruchom ją:



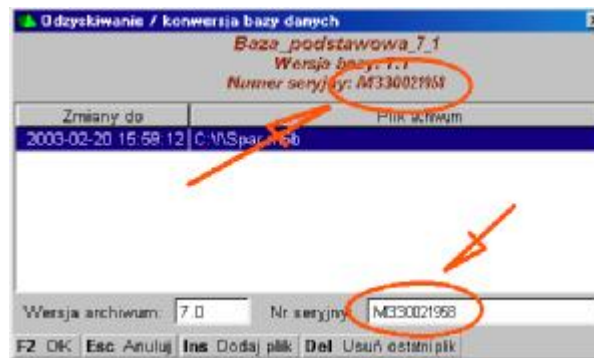
*Przy pomocy programu PCMBak możesz wyeksportować bazę z wersji 7.0 do pliku *.M5B, a następnie plik taki wciągnąć do nowo założonej bazy 7.1. Program PCMBak, podczas importu automatycznie wykryje nowy format bazy i dokona właściwej konwersji. Oprócz tego program ten może służyć do archiwizacji (pełnej lub przyrostowej) oraz do konwersji baz danych pomiędzy różnymi modelami SQL (np. pomiędzy MSDE i Sybase).*

3). Wyeksportuj starą bazę danych do pliku M5B. W tym celu wybierz bazę danych, naciśnij „Alt-A Archiwizacja” i wskaż nazwę pliku M5B, oraz katalogu, gdzie chcesz umieścić kopię.



4). Po zakończeniu eksportu zaimportuj zawartość utworzonego pliku M5B do nowej bazy 7.1. W tym celu:

- naciśnij „Alt-O Odzysk”
- do listy plików dodaj wcześniej utworzony plik M5B
- upewnij się, że w okienku zgadzają się numery seryjne programów. Jeśli u góry nie ma numeru seryjnego – znaczy to, że nie zarejestrowałeś bazy docelowej przy pomocy programu Setup.exe:



Numery seryjne baz muszą być zgodne.

- naciśnij „F2 OK” rozpocznie się proces konwersji
- Po zakończeniu konwersji możesz już korzystać z wersji 7.1 programu!



© 2002 Insoft sp. z o.o.
 31-227 Kraków
 ul. Jasna 3a
 tel. (012) 415-23-72
 e-mail: market@insoft.com.pl
<http://www.insoft.com.pl>