

Konwersja bazy z programu PC-Market 5

Przygotuj czystą bazę danych

Bazę do konwersji możesz zainstalować instalatorem PC-Market 7 poprzez wybranie z listy baz bazy o nazwie **Do_konwersji**. Można tego dokonać w opcji instalatora **Reinstalacja/konfiguracja bazy danych-> Dodaj**. Po zainstalowaniu instalatorem przejdź do następnego rozdziału.

Jeśli baza do konwersji nie jest instalowana instalatorem (pierwsze programy PC-Market 7 nie miały instalowanej bazy do konwersji) – wykorzystaj czystą bazę załączoną z tym dokumentem (plik PCMWin.db). Plikiem tym zastąp zainstalowany instalatorem plik PCMWin.db (podczas instalacji **Bazy_podstawowej**) znajdujący się zwykle w katalogu C:\Program Files\Insoft\PCMWin\Baza.

Jest to ta sama baza, która jest instalowana instalatorem jako **Baza_podstawowa**. Różnica polega na tym, że baza do konwersji nie może posiadać absolutnie żadnych wpisów (**Baza_podstawowa** posiada już założone magazyny, jednostki miary i stawki VAT).

Dostarczona czysta baza do konwersji nie jest zserializowana na żaden numer seryjny – jest bazą demo. Jeśli więc podczas instalacji programu PC-Market 7 nie zarejestrowałeś bazy podstawowej kluczem serializacyjnym – nie musisz wykonywać żadnych innych czynności i przejdź do następnego rozdziału.

Jeśli jednak podczas instalacji programu zarejestrowałeś bazę, wówczas program PC-Market nie połączy się z nowo wgraną, ponieważ zarejestrowana baza ma nowe hasło. Możesz wówczas wykonać jedną z dwóch czynności:

1. Zainstaluj ponownie program PC-Market z bazą podstawową. Jednak tym razem nie rejestruj bazy podczas procesu instalacji, lub:
2. Poinformuj program PC-Market o nowym hasle dla właśnie przekopiowanej czystej bazy. W tym celu przy pomocy programu regedit.exe (Menu Start-> Uruchom...). Popraw wpis w gałęzi:
HKEY_LOCAL_MACHINE\Software\Insoft\PCMWin\Bazy\Baza podstawowa
W kluczu o nazwie SerNo wpisz poniższy ciąg liczb:
011020096230003052046023

Sprawdź poprawność instalacji czystej bazy

Po wgraniu czystej bazy uruchom program PC-Market 7. Jeśli wszystko w porządku, to program bez problemu połączy się z nową bazą. Upewnij się jeszcze, że na pewno nie ma założonych żadnych magazynów, stawek VAT ani jednostek miary.

Ustaw parametry konfiguracji

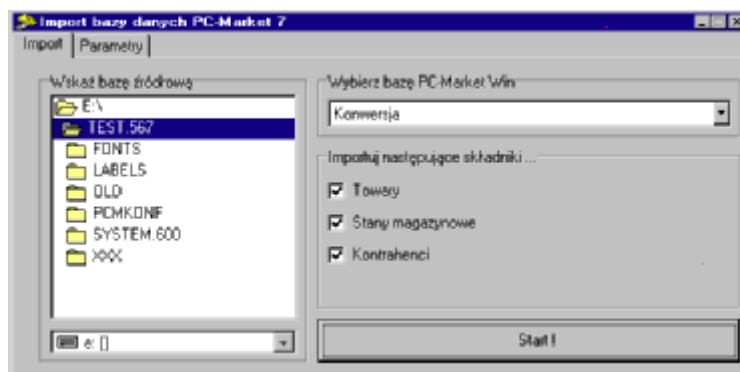
W opcji **Konfiguracja-> Parametry-> Wykazy** ustaw **Długość** nazwy towaru dla kas. Jeśli nie stosujesz kodów dodatkowych – nazwa powinna być taka, jak na kasie (zapewni to unikalność tej nazwy). Jeśli stosujesz kody dodatkowe – powinna być o dwa znaki krótsza.

Ustaw **Sposób tworzenia nazwy skróconej**. Określa to sposób, a jaki nazwa skrócona będzie tworzona z nazwy głównej podczas konwersji. Proponujemy **obcięcie na końcu**.

Ustaw **Sposób liczenia marży, rabatu hurtowego i narzutu nocnego**.

Uruchom UptoWin.exe

Po uruchomieniu programu zobaczysz okno konfiguracji:

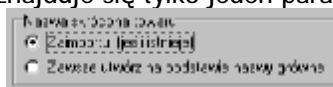


W oknie **Wskaż bazę źródłową** podaj miejsce, gdzie jest umieszczony plik **pcmarket.cfg**. Katalog umieszczenia bazy danych oraz inne parametry konfiguracji (np. kody ważone, ilość magazynów) zostaną pobrane przez konwerter właśnie z tego pliku.

W oknie **Wybierz bazę PC-Market Win** wskaż, do której bazy będzie dokonywana konwersja (jeśli masz zainstalowaną więcej, niż jedną bazę).

W oknie **Importuj następujące składniki...** decydujesz, które fragmenty bazy będą konwertowane.

Na zakładce **Parametry** na razie znajduje się tylko jeden parametr do ustawienia:



Zaimportuj (jeśli istnieje) – nazwa skrócona towaru zostanie zaimportowana w niezmienionej formie. Jedynie niektóre nazwy mogą zostać przez konwerter poprawione, aby zachować unikalność (w PC-Market 5 unikalność nie była zapewniona).

Zawsze utwórz na podstawie nazwy głównej – nazwa skrócona zostanie na nowo utworzona na podstawie nazwy głównej i według dwóch kryteriów konfiguracji, które wcześniej ustawiłeś:

Długość nazwy towaru dla kas

Sposób tworzenia nazwy skróconej

Zarezerwuj sobie czas...

Na komputerze Pentium 300 konwersja postępuje z prędkością ok. 230 tow./min

Naciśnij Start!

Podczas konwersji program na pewno zapyta cie o identyfikator i hasło. Podaj: ADMIN, ADMIN.

Podczas konwersji program może Cię poprosić o poprawienie niektórych kart towarów lub kontrahentów, zktórym nie poradzi sobie samodzielnie. Zwykle zdarza się to jednak bardzo rzadko.



INSOFT[®]

© 2002 Insoft sp. z o.o.

31-227 Kraków

ul. Jasna 3a

tel. (012) 415-23-72

e-mail: market@insoft.com.pl

<http://www.insoft.com.pl>