

Konfiguracja Wagi CAS LP 1.6 LAN z programem PC-Market

Konfiguracja Wagi CAS LP 1.6 LAN na podstawie instrukcji:

Ustawienie daty - SET 1 -> strona instrukcji 33

Ustawienie czasu - SET 2 -> strona instrukcji 34

Ustawienie numeru stoiska - SET 3 -> strona instrukcji 35

Ustawienie numeru wagi w sieci wag - SET 8-> strona instrukcji 45

Ustawienie prędkości transmisji przez interfejs RS 232 wagi - SET 9-> strona instrukcji 46

Ustawienie parametrów etykiety- SET 4 -> strona instrukcji 36

SET 4/1 - Określenie długości zastosowanej etykiety -> strona instrukcji 36

SET 4/2 - Ustawienie numeru formatu układu etykiety -> strona instrukcji 37

SET 4/3 - Określenie zawartości danych drukowanych na etykiecie tzw. „maska etykiety” -> strona instrukcji 38

SET 4/4 - Programowanie rodzaju kodu kreskowego i układu zawartych w nim danych -> strona instrukcji 40

KONFIGURACJA MODUŁU INTERFEJSU ETHERNET -> strona instrukcji 57

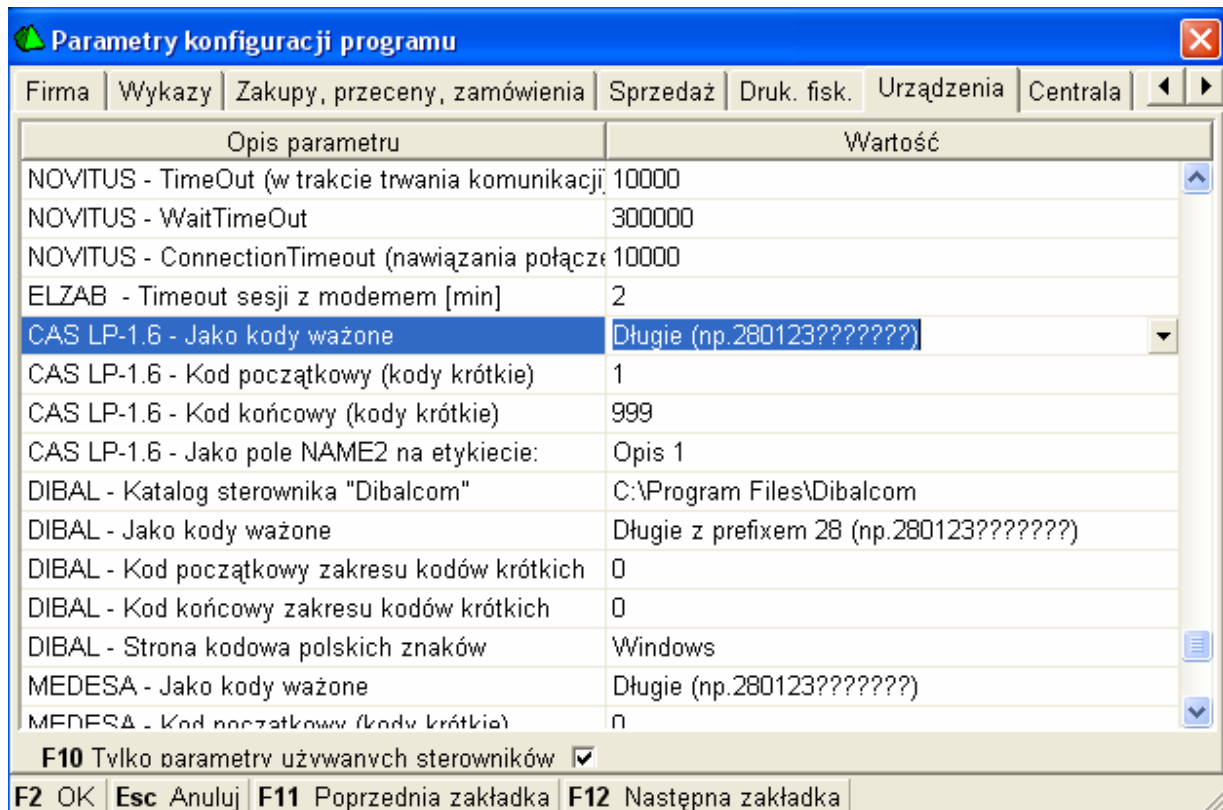
Konfiguracja programu PC-Market z wagą CAS LP 1.6 LAN:

- zdefiniować format kodów ważonych – zgodnie z definicją w wadze, np. 28kkkkk?????c

- w liście urządzeń skonfigurować parametry sterownika wagi, np:

Parametr	Wartość
Złącze	TCP/IP
TCP/IP - adres IP wagi	192.168.0.12
TCP/IP - port IP wagi	1000
RS-232 - prędkość transmisji	19200
Skojarzona podgrupa PLU	
Wysyłaj tylko ze skojarzonej podgrupy	Nie
Sposób tworzenia numeru PLU	Numer towaru z kodu kreskowego
Poziom cen	Detaliczna

- w parametrach urządzeń zdefiniować dla CAS LP 1.6:



- w konfiguracji tej wagi w liście urządzeń (zakładka F5) przypisać asortymenty
- w konfiguracji tej wagi w liście urządzeń (zakładka F7) wykonać test połączenia